

# les mutations du marché du travail qui accentuent la fragilité structurelle

Dr. Eduardo Chávez Molina

chercheur invité à l'École Normale Supérieure Paris Saclay IDHS (Chaire Jean d'Alembert)

Datos construidos por Mariana Sosa y José Rodríguez de la Fuente (CONICET-IIGG/UBA)



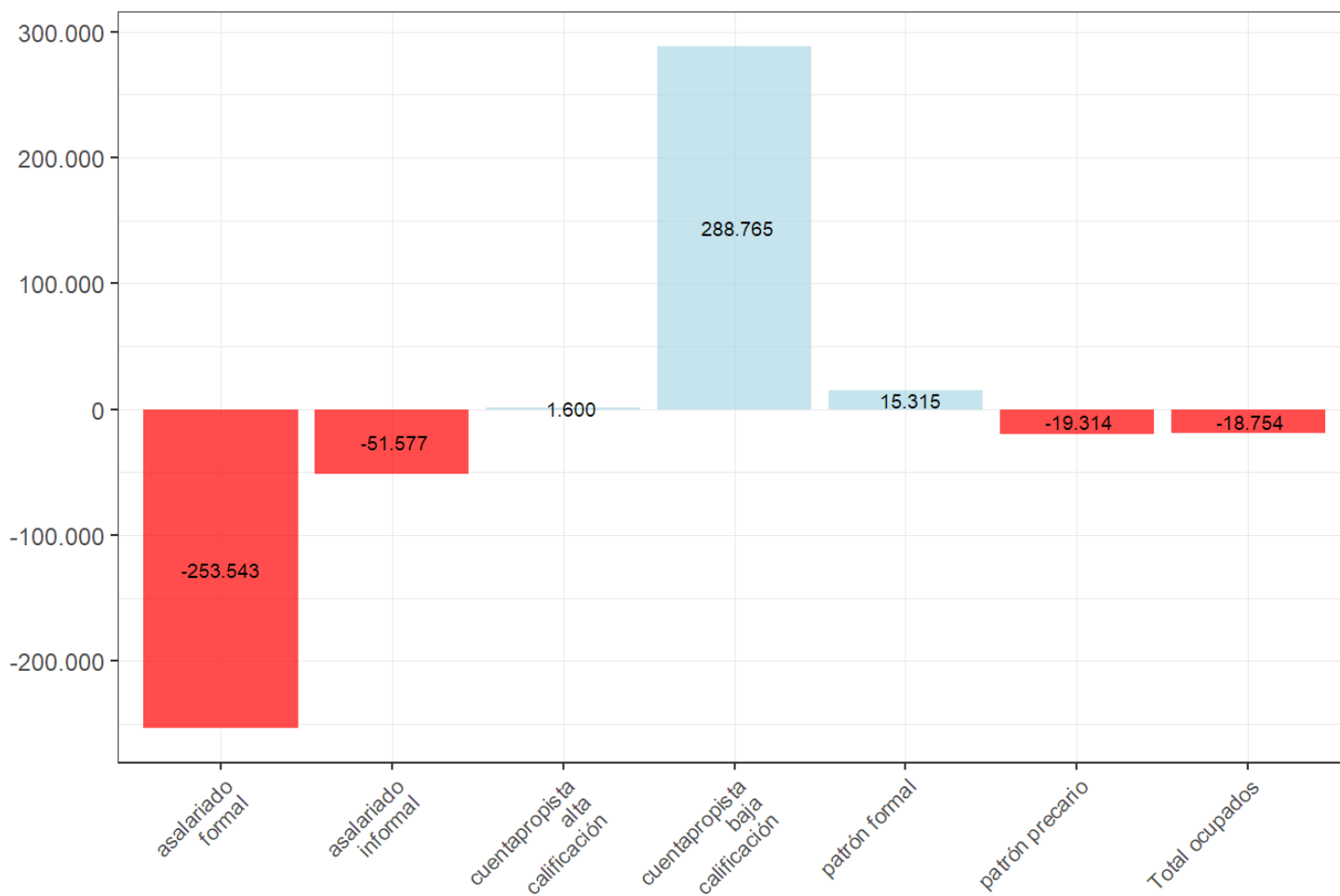
- « Moins tu manges, bois et achètes des livres ; moins tu vas au théâtre, au bal, à la taverne ; moins tu penses, aimes, écris, chantes, peins, pratiques l'escrime, etc., plus tu économises, plus ton trésor s'agrandit, que ni les mites ni la rouille ne dévoreront, ton capital. Moins tu es, moins tu exprimes ta propre vie, plus tu as, c'est-à-dire que plus ta vie est aliénée, plus grand est le trésor de ton être aliéné. (Marx, Manuscrits économiques et philosophiques, 1844)



# Principales caractéristiques socio- professionnelles de l'Argentine d'aujourd'hui

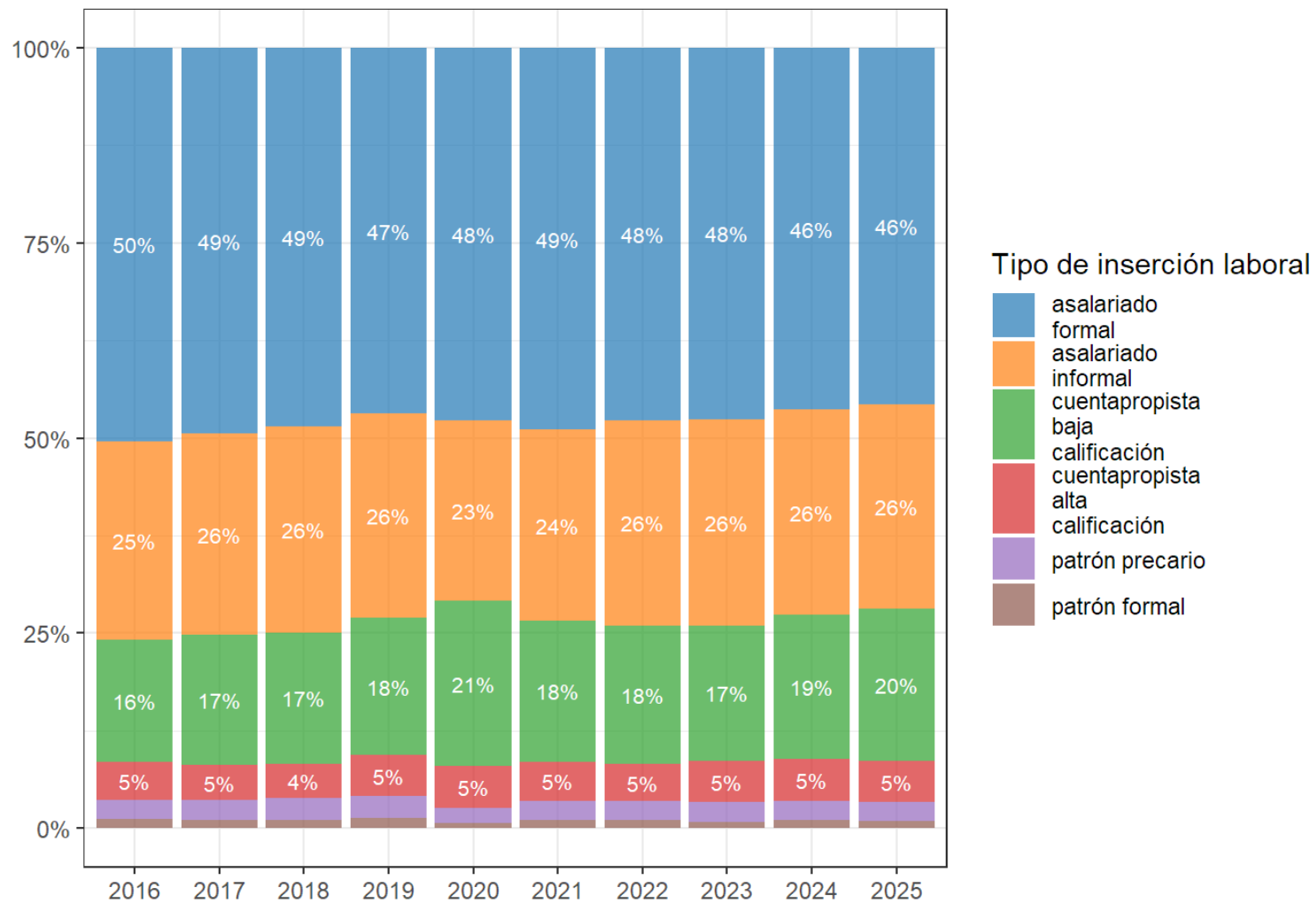
- •1. Recomposition régressive. Record de précarité de l'emploi
- •2. Crise des revenus. Plus de 6 actifs sur 10 gagnent 1 million de pesos ou moins (environ 600 euros)
- •3. Stratégies de survie : plus de travail, plus de précarité. Augmentation du cumul d'emplois et du sous-emploi actif.
- •4. Changement structurel : l'industrie et la construction s'effondrent tandis que les secteurs précaires se développent
- •5. Pauvreté : une amélioration fragile portée par l'économie informelle.

Figure 1 : Écart entre le nombre de personnes occupées selon les différents types d'insertion professionnelle. 2025-IV par rapport à 2023-IV.



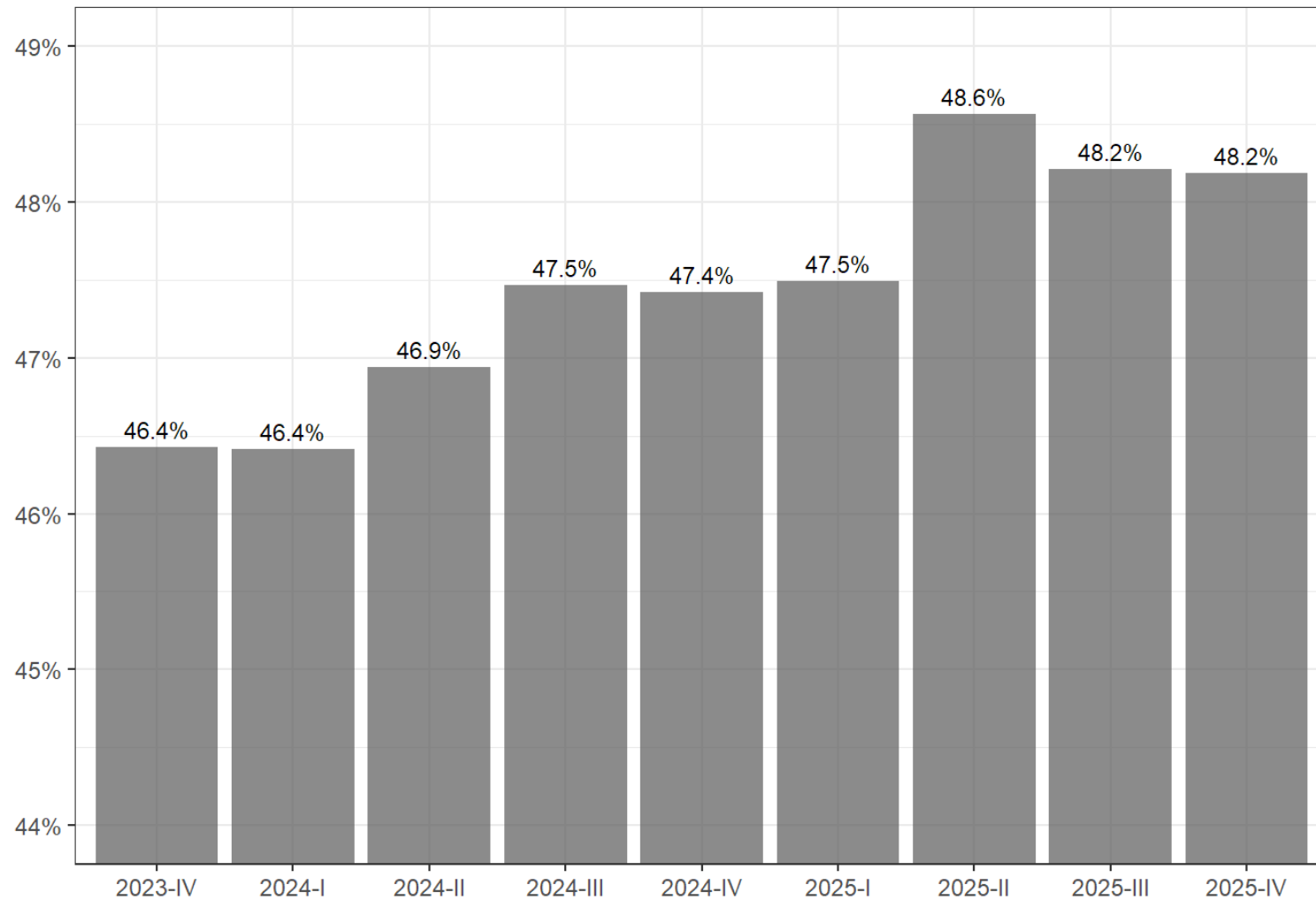
Fuente: elaboración propia en base a EPH-INDEC.

Figure 2 : Évolution des insertions professionnelles. 3e trimestre. 2016-2025.



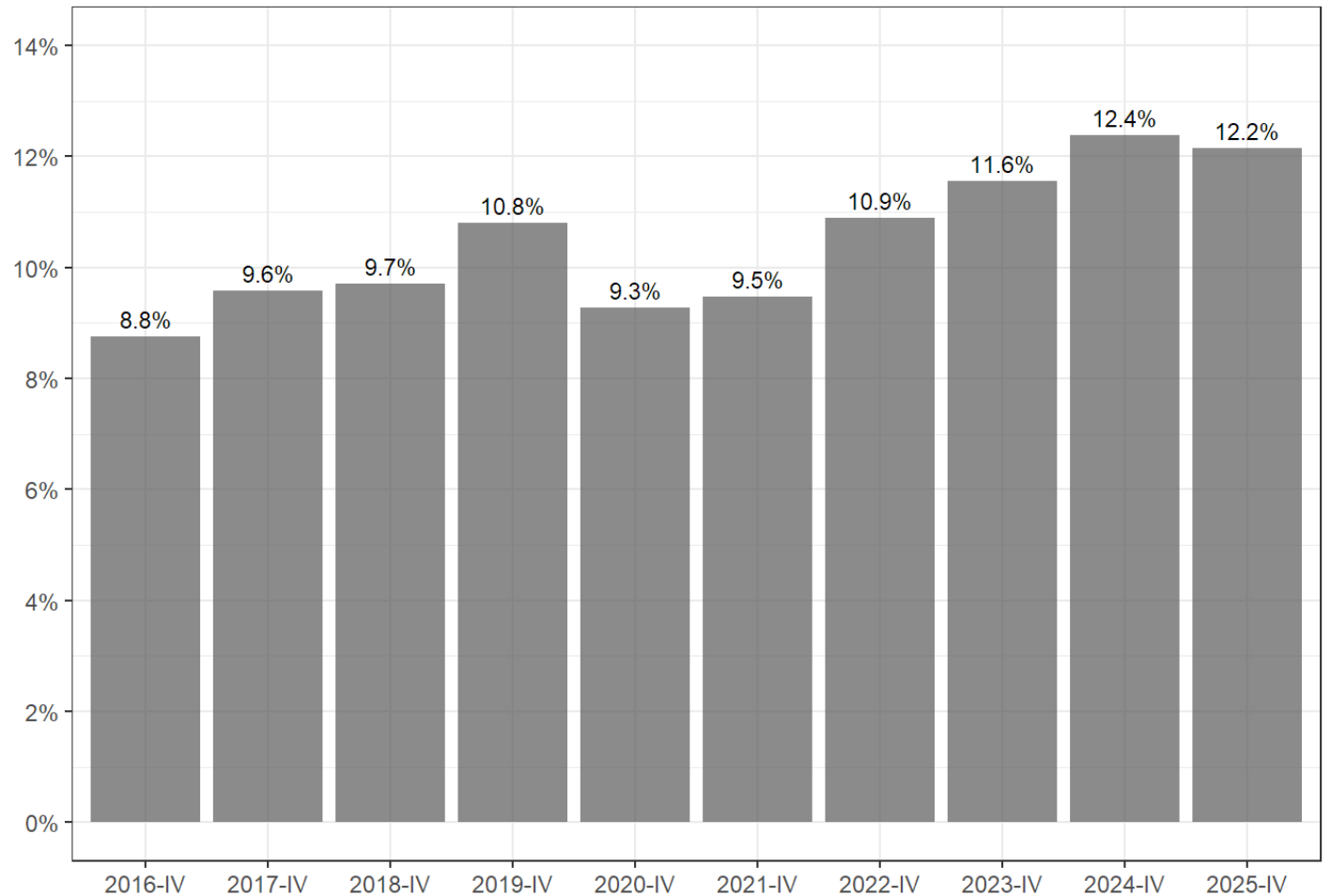
Fuente: elaboración propia en base a EPH-INDEC.

Figure 3 :  
Évolution du  
nombre de  
travailleurs en  
situation  
précaire.  
Trimestres.



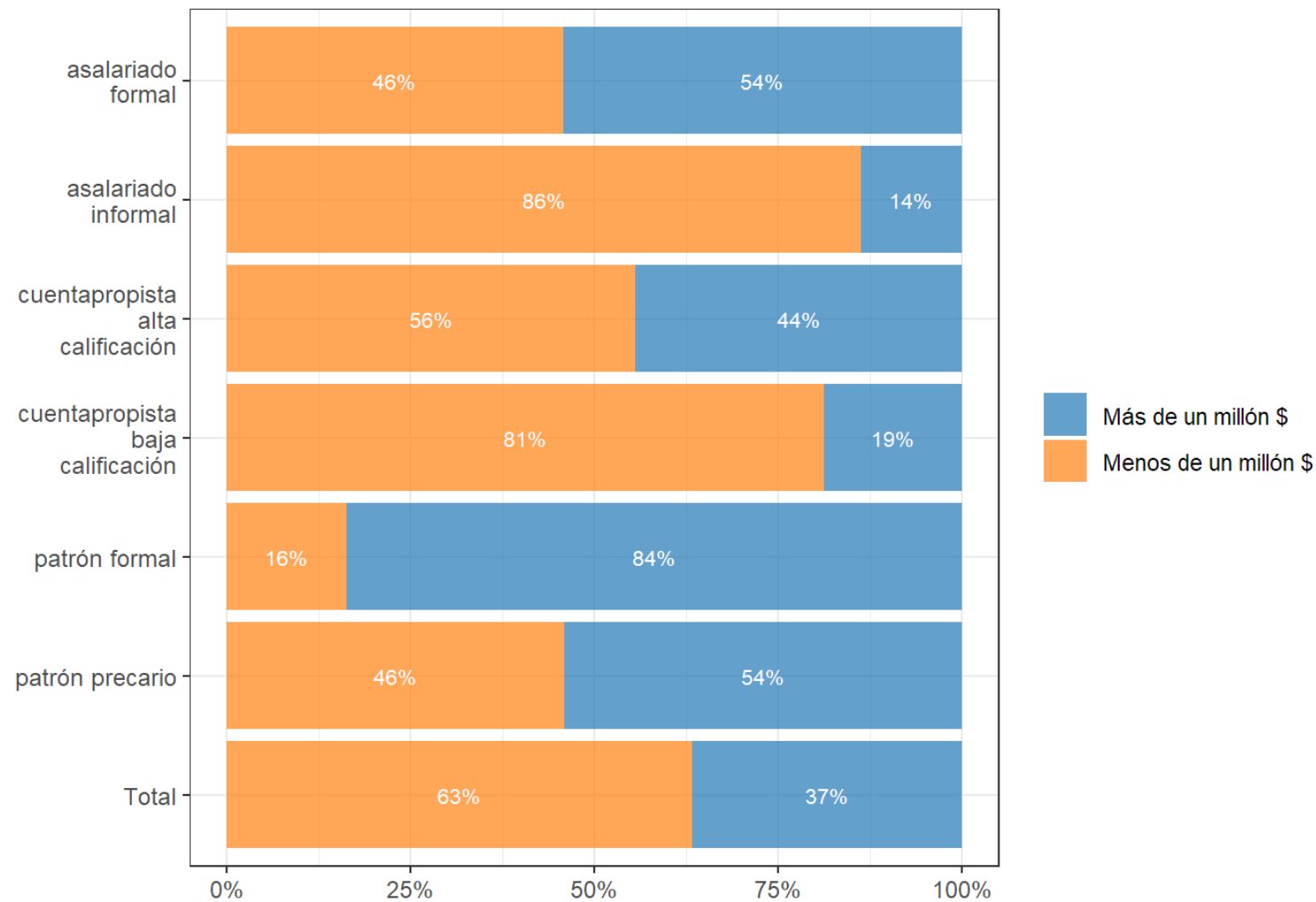
Fuente: elaboración propia en base a EPH-INDEC.

Figure 5 :  
Évolution du  
cumul  
d'emplois. 4e  
trimestre. 2016-  
2025.



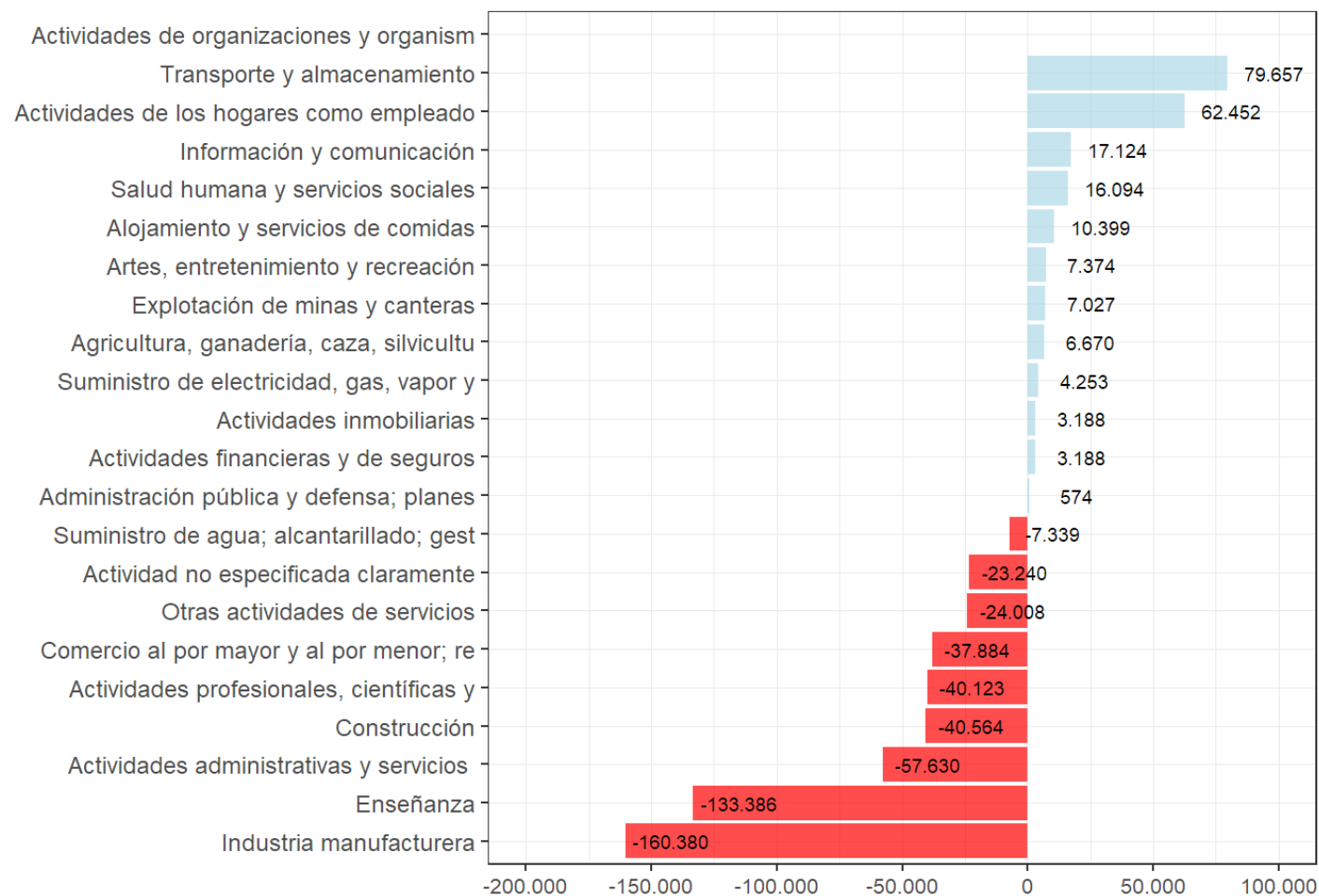
Fuente: elaboración propia en base a EPH-INDEC.

Figure 7 : Pourcentage de personnes actives dont les revenus sont supérieurs ou inférieurs à un million de dollars, selon leur situation professionnelle. 2025-IV.



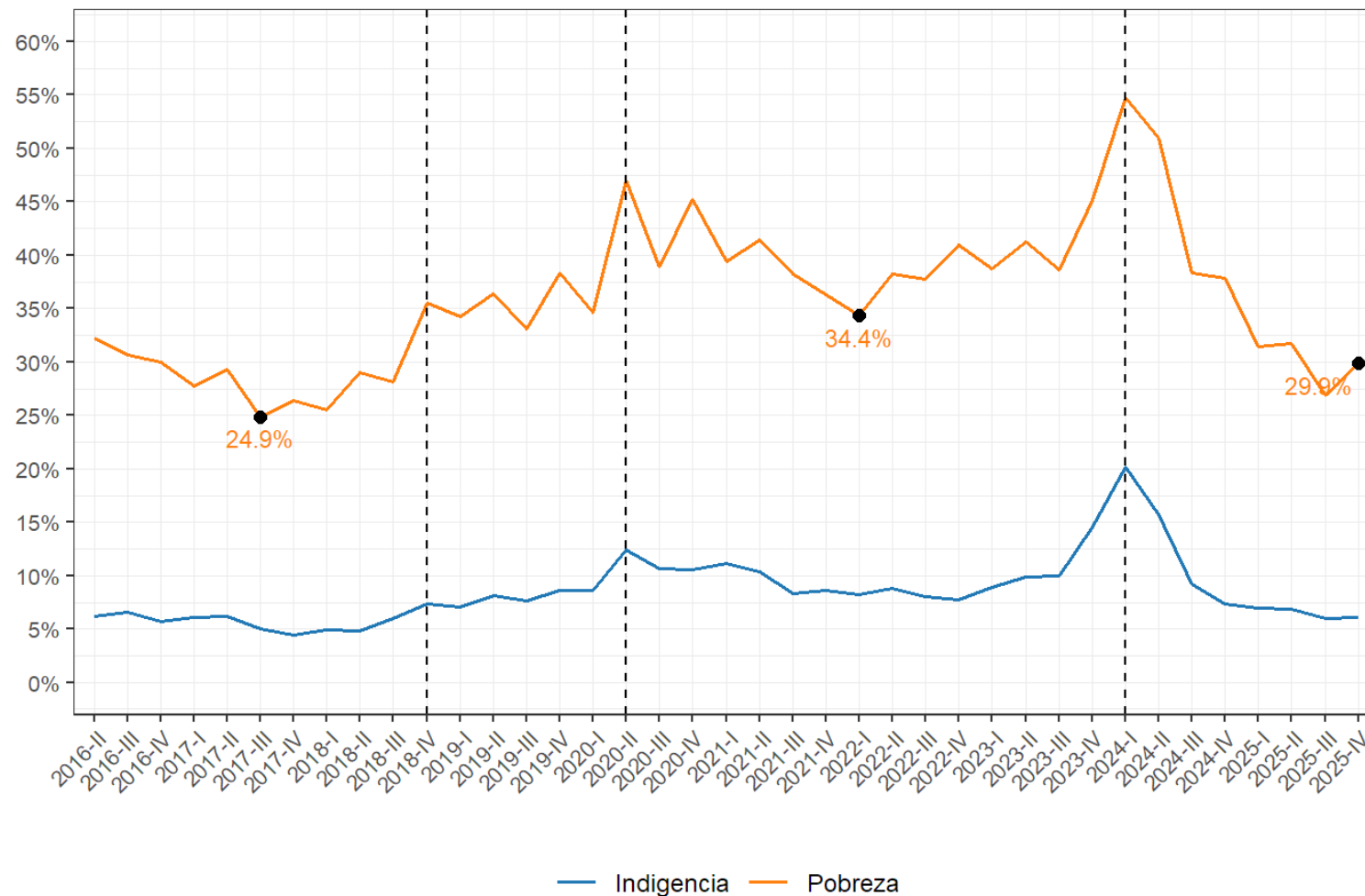
Fuente: elaboración propia en base a EPH-INDEC.

Figure 9 : Écart du nombre de salariés par secteur d'activité. 2025-IV par rapport à 2023-IV.



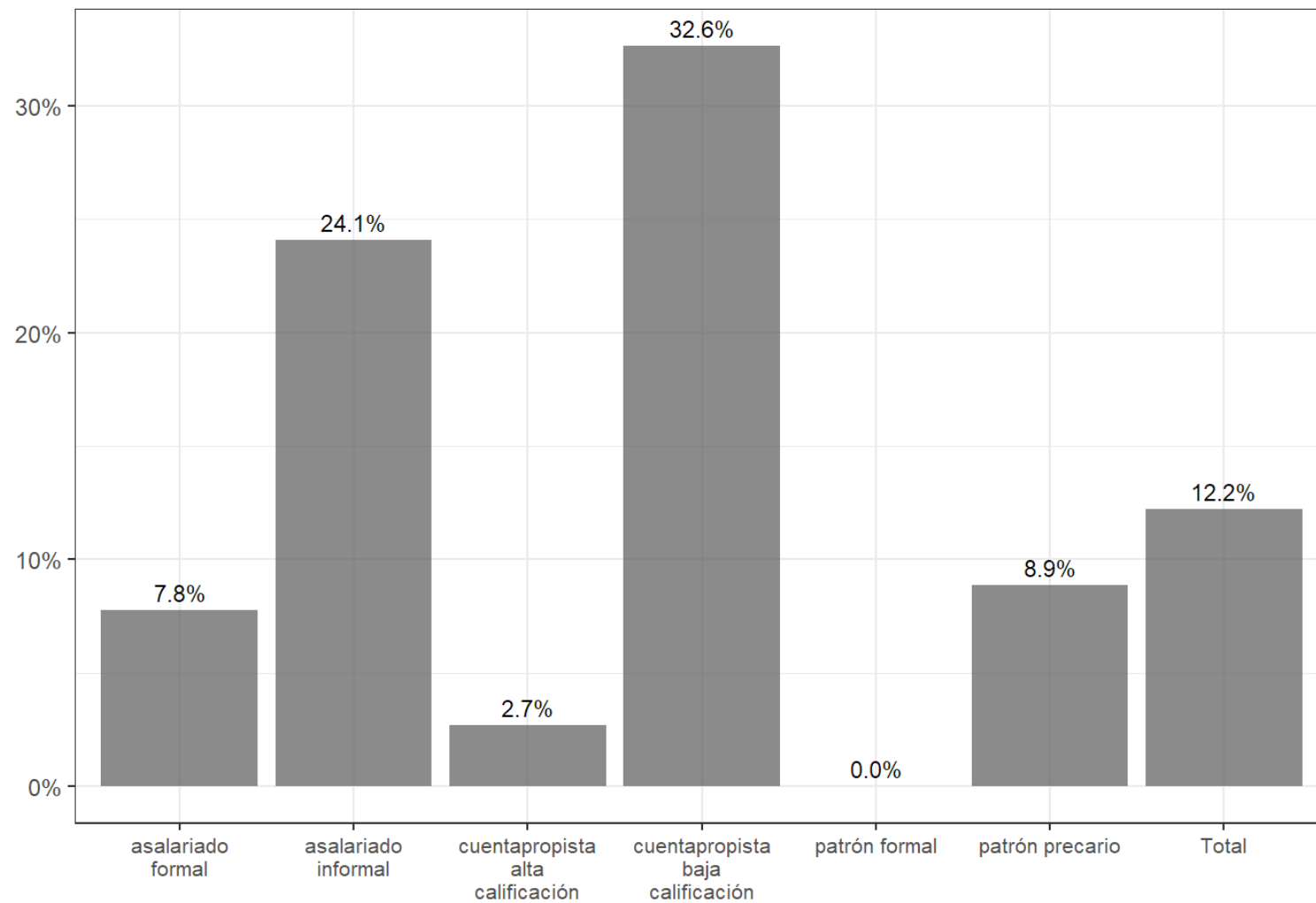
Fuente: elaboración propia en base a EPH-INDEC.

Figure 11 : Évolution de la population vivant sous le seuil de pauvreté et d'extrême pauvreté. Argentine urbaine, 2016-2025 (trimestres)



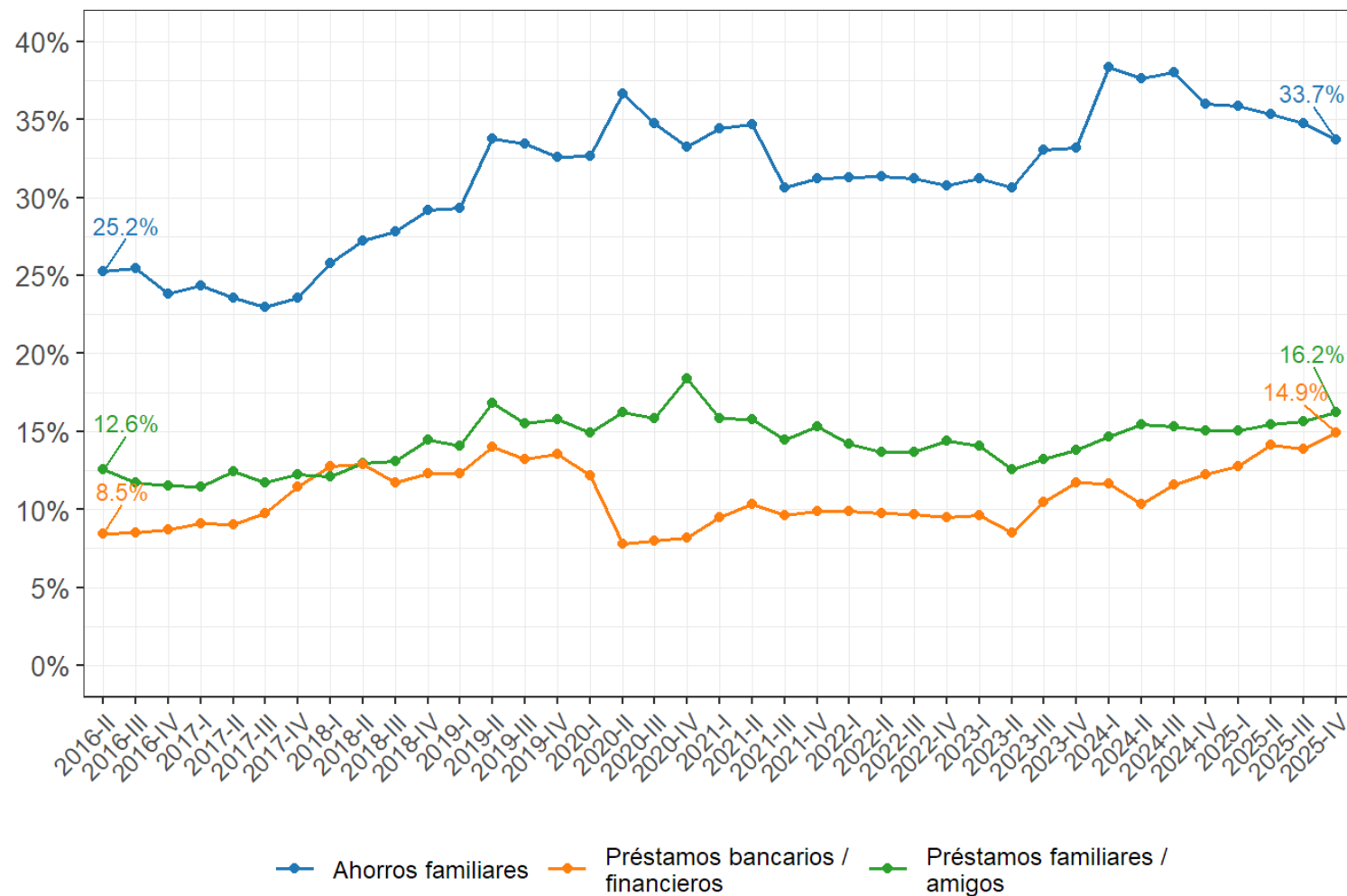
Fuente: elaboración propia en base a EPH-INDEC.

Figure 14 : Taux de pauvreté chez les personnes ayant un emploi à temps plein (40 heures par semaine) selon le type d'insertion professionnelle. 4e trimestre 2025.



Fuente: elaboración propia en base a EPH-INDEC.

Figure 20 :  
Stratégies  
économiques  
des ménages.  
Trimestres.  
2016-2025.



Fuente: elaboración propia en base a EPH-INDEC.

Figure 21 :  
Consommation  
dans l'ensemble  
des paniers

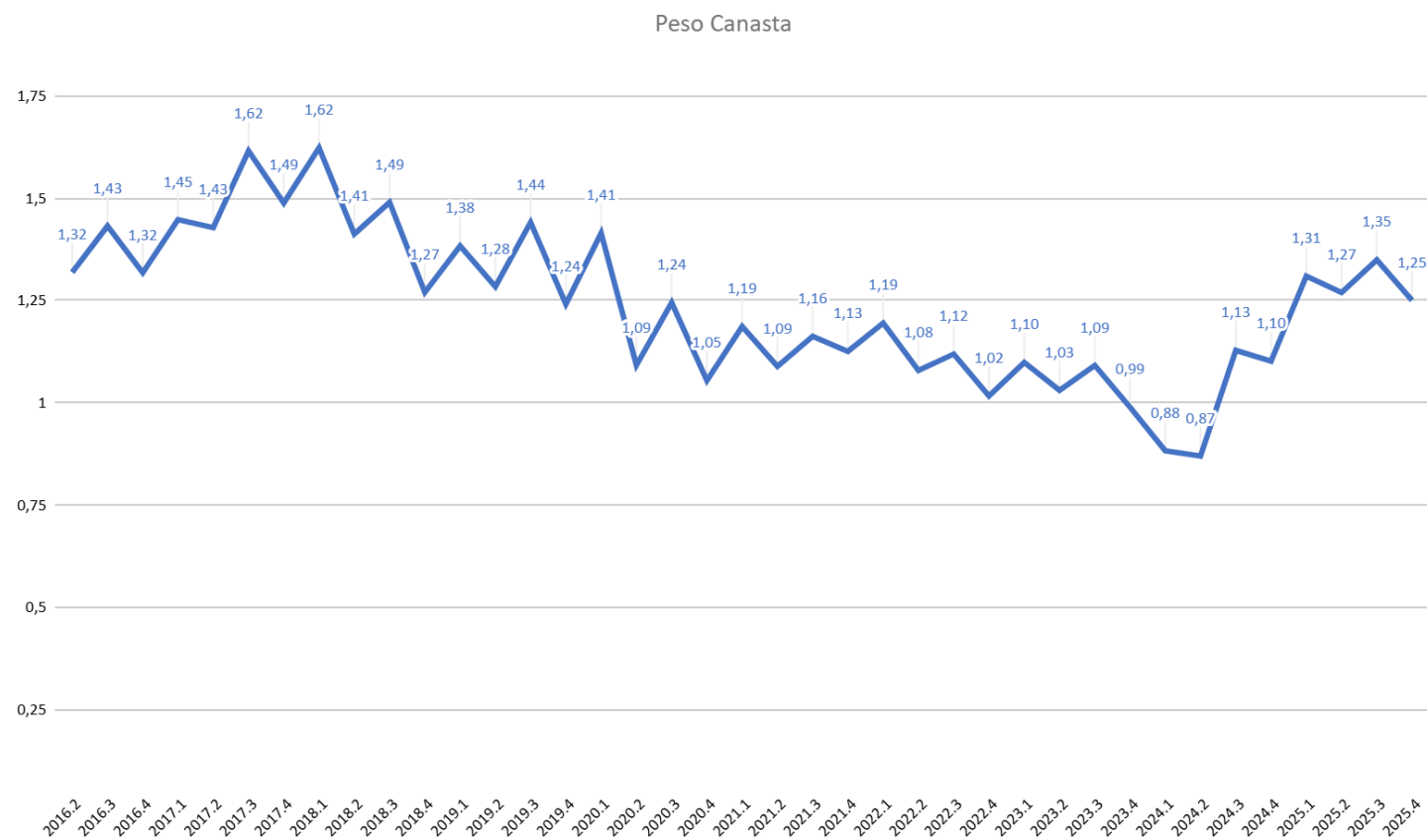
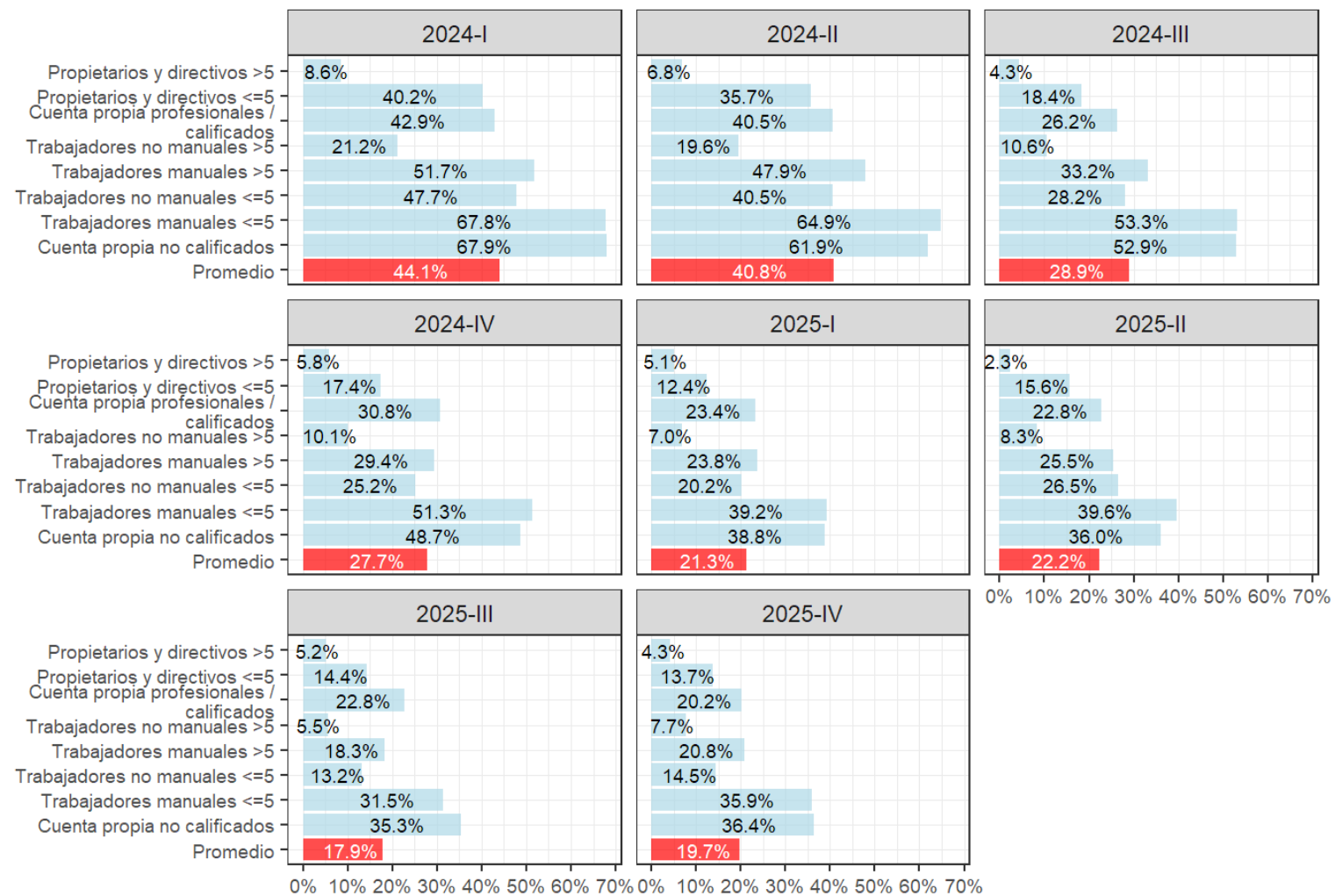


Figure 22  
 Évolution de la  
 pauvreté par  
 classe sociale.  
 Argentine urbaine,  
 2024-2025  
 (trimestres)



Fuente: elaboración propia en base a EPH-INDEC.